



# EUROCOMACH®

MINIPELLES

**ES**

**150 SR**

**ES**

**180 SR**

Voie variable



Moteur type KUBOTA

D1105-B

Puissance

Kw 16,2 - Cv 22

Poids ES 150 SR

Kg 1550

Poids ES 180 SR

Kg 1750



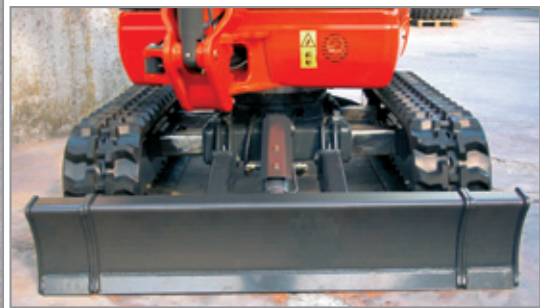
# EUROCOMACH®



La nouvelle série de minipelles  
EUROCOMACH a été faite pour satisfaire  
tous les besoins du chantier.  
Puissance, compacité et maniabilité sont  
les atouts qui leur permettent d'évoluer  
quel que soit le terrain.



Voie variable ES 180 SR



Entretien



Ravitaillement



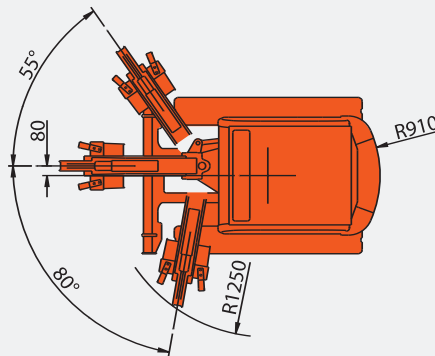
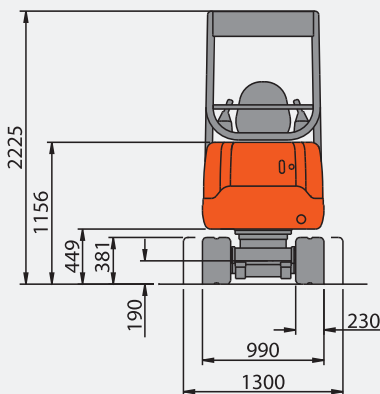
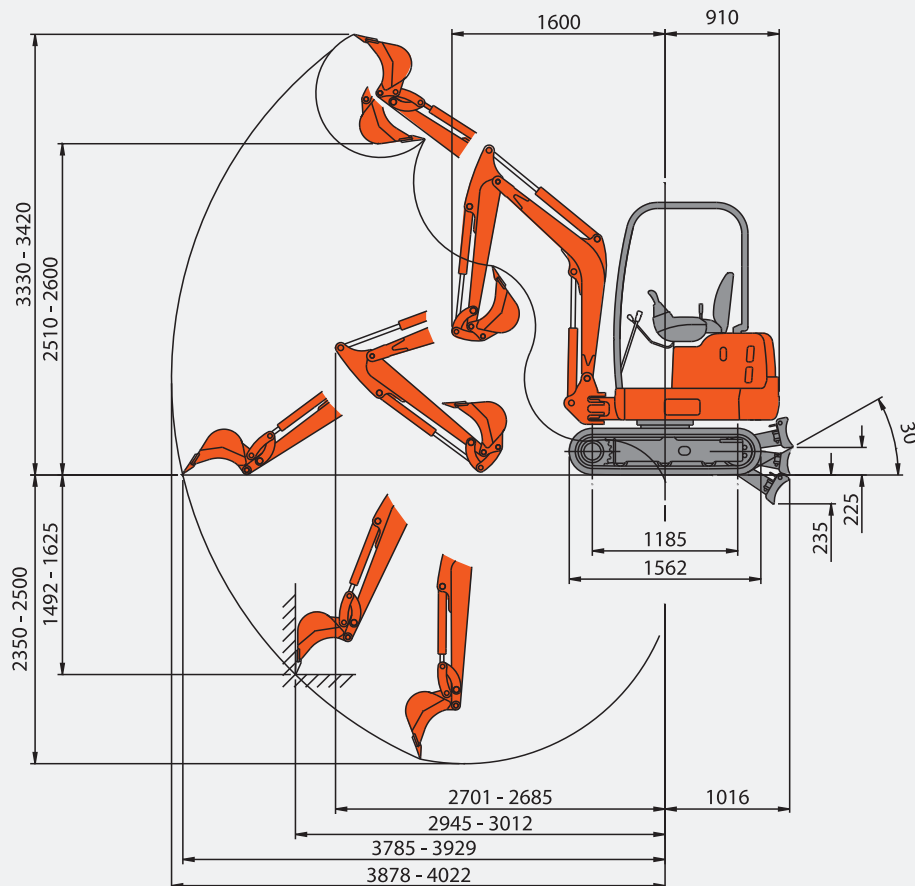
# MINIPELLES

ES

150 SR

ES

180 SR Voie Variable



## Accessibilité



## Installation auxiliaire a double effet



## CARACTERISTIQUES TECHNIQUES

		ES 150 SR	ES 180 SR
Poids avec canopy (chenilles en caoutchouc)	Kg	1550	1750
Poids avec cabine (chenilles en caoutchouc)	Kg	1650	1850
Type machine	SR	SHORT ROUND	
Vitesse de translation	km/h	2,7-5,4 (2,3-4,6)*	
Vitesse de rotation	rpm	12	

## MOTEUR

Type	KUBOTA D1105-B	
Puissance (2400rpm)	Kw 16,2 - Hp 22	
Cylindrée	cc	1123
Cylindres nr.	n°	3
Refroidissement	par eau	
Consommation	Lt/h	3
Alternateur	V (A)	12 (35)
Batterie	V (Ah)	12 (65)

## SYSTEME HYDRAULIQUE

Pompe type	triple avec engranages (débit variable)*	
Cylindrée pompe	cc	7,2+7,2+6,5 (9 + 9 + 6,5)*
Débit pompe	lt./min	17,2+17,2+15,6 (21,6+21,6+15,6)*
Ligne auxiliaire	lt./min	32,8 (37,2)*
Pression de utilisation	Bar	180 (210)*

## PERFORMANCES

Effort a la dent (bras standard) ISO 6015	kgf	1550	1550
Effort au balancier (bras standard) ISO 6015	kgf	900 (1100)*	820 (1000)*
Force de traction	kgf	1300 (1500)*	1300 (1500)*
Pression au sol	kg/cm <sup>2</sup>	0,28	0,31
Pente max franchissable	60% - 30°		

## DIMENSIONS

Largeur total	mm	990	990-1300
Longeur total (2 <sup>me</sup> bras fermé)	mm	3630	3615
Hauteur total	mm	2225	
Rayon de rotation postérieur	mm	910	
Profondeur max d'escavation (bras standard)	mm	2350	2500
Longeur 2 <sup>me</sup> bras	mm	1050	1200
Largeur chenilles	mm	230	
Numero galets (chaque coté)		3	

## RAVITAILLEMENTS

Reservoir gasoil	lt.	20
Reservoir huile hydraulique	lt.	22
Capacité circuit hydraulique	lt.	30
Capacité systeme refroidissement	lt.	4
Huile moteur	lt.	3,5

## COMMANDES

Godet, bras, rotation	2 manip.
Translation	leviers/pedals
Lame de comblement	levier
Marteau hydr.	pedale gauche
Inclinaison	pedale droite

\* (Optional avec pompe a débit variable)



## EQUIPEMENTS STANDARD

- |   |   |
|---|---|
| <ul style="list-style-type: none"><li>• Canopy TOPS (ISO 12117) / FOPS (ISO 10262)</li><li>• Chenilles en caoutchouc</li><li>• Lame de comblement</li><li>• Double vitesse de translation</li><li>• Bras d'excavation mm 1050 pour ES 150 SR</li><li>• Bras d'excavation mm 1200 pour ES 180 SR</li><li>• Clef d'allumage universelle (utilisable sur toutes les serrures de la machine)</li><li>• Ceintures de sûreté</li><li>• Filtre aire a sec avec indicateur d'engorgement électrique</li></ul> | <ul style="list-style-type: none"><li>• Cage porte-outils</li><li>• Livre pièces détachées, livre usage et entretien, outils</li><li>• Prise de courant unipolaire</li><li>• Phare de travail sur le premier bras</li><li>• Plaque de protection sur verin de levage et verin lame de comblement</li><li>• Ligne hydraulique supplémentaire pour marteau / foreuse / godet orientable</li></ul> |
|---|---|

## EQUIPEMENT ET ACCESSOIRES SUR DEMANDE

- |   |   |
|---|---|
| <ul style="list-style-type: none"><li>• Cabine TOPS (ISO 12117) / FOPS (ISO 10262) avec chauffage et ventilation, essuie-glace avant</li><li>• Chenilles en fer</li><li>• Soupapes de sécurité sur 1<sup>er</sup> et 2<sup>eme</sup> bras</li><li>• Autoradio</li><li>• Feux de travail supplémentaire et feu clignotant sur cabine</li><li>• Attache rapide mécanique godets et outillages</li></ul> | <ul style="list-style-type: none"><li>• Godet excavation a faire de 250 mm jusqu'à 600 mm</li><li>• Godets curage fossés à faire de 800 mm jusqu'à mm 1000 (fixe ou orientable)</li><li>• Godet trapezoidal</li><li>• Marteau hydraulique</li><li>• Foreuse avec pointes a faire de 150 mm jusqu'à 350 mm</li></ul> |
|---|---|



**MAISON AVEC  
SYSTEME QUALITÉ  
CERTIFIÉ PAR DNV  
=UNI EN ISO 9001:2000=**

**SAMPIERANA s.p.a.**

I - 47026 SAN PIERO IN BAGNO (FC)

Via Leonardo Da Vinci, 40

Tel. +39 0543.904211 - Fax +39 0543.918520

www.sampierana.com - info@sampierana.com

Rivenditore: