

www.hinowa.com

Hinowa®

Principales caractéristiques

GOLDLIFT 17.80XL TTS

**Système
de stabilisation
et déstabilisation**

Radiocommande!

Nouveauté!



L'équipe d'ingénieurs Hinowa a mis tous ses efforts pour créer une nacelle araignée technologiquement avancée, mais en même temps soutenue de la philosophie d'utilisation de la nacelle **GoldLift 14.70**, déjà connue et appréciée.

Les objectifs étaient clairs:

"Augmenter les performances de travail, en maximisant les niveaux de sécurité de la version précédente, en gardant la simplicité, la même façon d'utilisation et en faisant appel à une tranche d'utilisateurs bien plus grande."

Système IIIS: la machine adopte le nouveau système IIIS, adopté aussi dans les version Light Lift (Autostabilisation et système de destabilisation).



Comment fonctionne-t-il?

Le système IIIS garantit la stabilisation automatique simplement en gardant appuyé un bouton (pentes à 11°).

Le système IIIS garde en outre la possibilité de mouvoir manuellement chaque stabilisateur.

Déstabilisation automatique?

Oui, vous avez compris bien. La GoldLift est la seule nacelle araignée sur le marché qui offre la destabilisation automatique tout simplement en appuyant un bouton. La nouveauté, introduite aussi sur toute la ligne Light Lift IIIS, simplifie beaucoup les manoeuvres de l'opérateur car la gestion est complètement automatique.

La formation de l'opérateur pour l'utilisation de la GoldLift 17.80XL sera donc très rapide et intuitive.

Aussi la sélection du poids est automatique (120-200Kg dans le panier), de cette façon la nacelle ne permettra aucune surcharge dans le panier, en bloquant toute utilisation impropre de la part de l'opérateur.

Contrôles

Les contrôles de la partie aérienne soit à la base de la machine que dans le panier sont de type hydraulique comme dans la Goldlift 14.70 et permettent de commander aussi le Jib de la partie à terre.

Le **train de chenilles** est pourvu d'un système hydraulique pour l'élargissement du chenillard. Tout simplement en appuyant un bouton il sera possible d'augmenter la stabilité de la machine en translation.



COMMANDES HYDRAULIQUES

La **télécommande** de la GoldLift 17.80XL est équipée d'un radiocommande à batteries Ni-Mh rechargeable, avec laquelle on commande: trains de roulement, autostabilisation et destabilisation, allumage et extinction des moteurs, régulation de la vitesse des mouvements, ouverture et fermeture du chenillard variable, stop d'urgence et bouton de service.

Le **chargeur de batteries** de la télécommande se trouve a bord de la machine dans un endroit protégé. La télécommande est fourni de 2 batteries et garde la possibilité d'être branché à la Goldlift par l'entremise d'un câble et employé comme file-commande.

NOUVELLE RADIOCOMMANDE



ÉCRAN INTERACTIF



Écran interactif

La nouvelle télécommande est pourvue d'un écran interactif avec autodiagnostic, indication des pannes et avec suggestions opérationnelles avec le but de simplifier au maximum l'utilisation et éviter ennuyeux arrêts de la machine.

Motorisation

La motorisation sera à essence, nouveau moteur Honda IGX390-13HP, avec gestion électronique des tours en base au mouvement choisi. En outre le moteur électrique 230-110 Volt, 2,2 kW est de série.

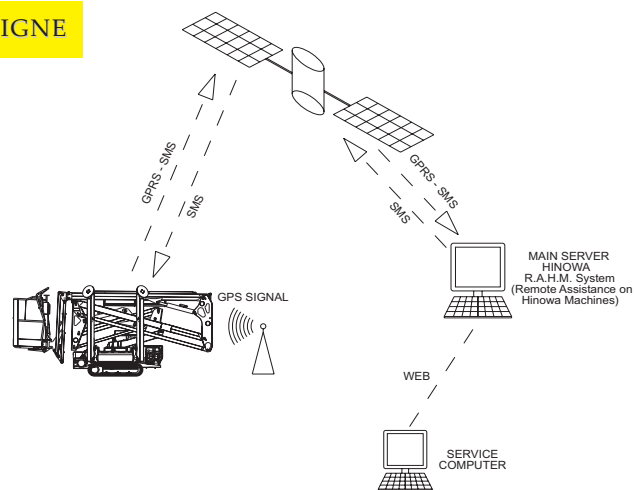
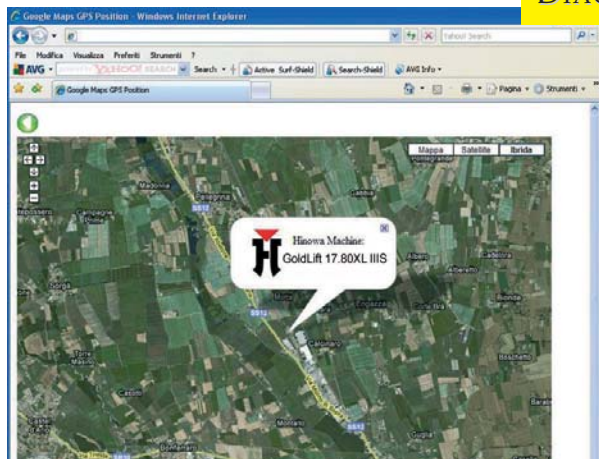
La rotation du panier

La nacelle **GoldLift 17.80XL III S** est pourvue d'un système hydraulique de rotation du panier (124°) laquelle améliore les performances en hauteur.

Visibilité de la machine en reseau R.A.H.M.

La **GoldLift 17.80XL III S** offre de série la possibilité d'assistance à distance sur la machine laquelle est pourvue d'un transmetteur GPRS-GPS qui permet, en utilisant un propre nom utilisateur et mot de passe, de se connecter de l'ordinateur à la maison au serveur Hinowa pour visualiser la position de la machine et trouver éventuelles anomalies de fonctionnement.

DIAGNOSE EN LIGNE



DONNÉES TECHNIQUES NACELLE GL1780

	PORTÉE 200kg	PORTÉE 120kg
HAUTEUR MAX. DE TRAVAIL	15220mm	16910mm
DÉPORT HORIZONTAL MAX DE TRAVAIL	6953mm	8179mm
ROTATION NACELLE (non continue, plan de déambulation h=4,7m)	360°	360°
ROTATION PANIER		124°(+/-62°)
JIB-TYPE ARTICULATION	/	88°(-2°/-90°)
INCLINAISON MAX. DE TRAVAIL		1°/1,75%
POIDS TOTAL MACHINE ESTIMÉ	2080 kg	
MOTEUR THERMIQUE:	HONDA iGX440-15CV-3600 rpm / HATZ 1B40-10CV-3600rpm	
MOTEUR ÉLECTRIQUE	2,2 kw-230V-50Hz 1500 rpm / 2,2 kw-110V-50Hz 1500 rpm (Optional)	
TENSION INST. ÉLECTRIQUE	12 V	
POMPES MOTEUR THERMIQUE	2x3,15 cc	
VITESSE MAX. DE TRANSLATION	1,3 km/h	
PRESSION INST. STAB.	175 bar	
PRESSION INST. PARTIE AÉRIENNE	210 bar	
VITESSE MAX. DU VENT	12,5 m/s	
FORCE MANUELLE MAX. ADMISE	400 N	

