

Hinowa®

Présent

LA NOUVELLE NACELLE CHENILLÉE

GOLDLIFT 14.70 ÉCOLOGIQUE A BATTERIE !

Caractéristiques:

- Moteur électrique à 48V en courant alternatif de 2000 Watt, alimenté par un paquet de batteries au LITHIUM.
- Chargeur de batteries à bord qui permet de recharger les batteries quand nécessaire.
- Les batteries au lithium ont un poids très réduit par rapport aux batteries traditionnelles.
- Les batteries au lithium ne s'endommagent pas quand le rechargement est fait si ne sont pas déchargées complètement.

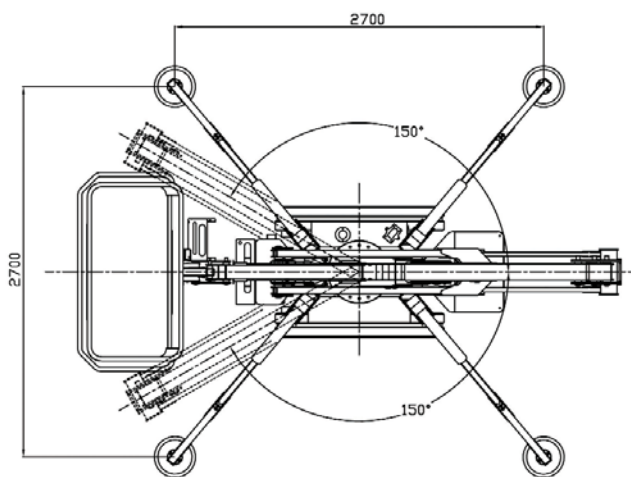
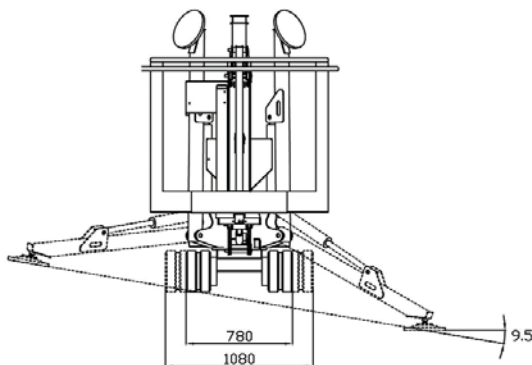
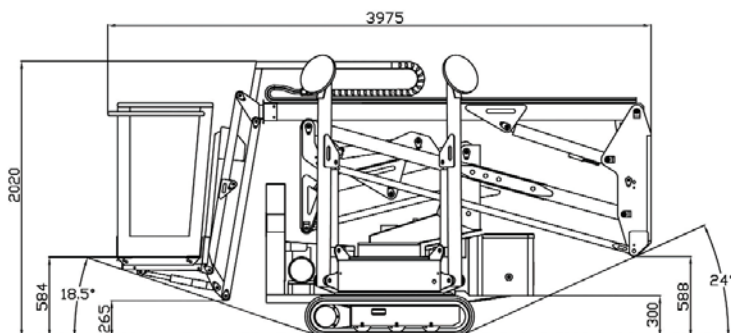
Avantages:

- Abattement radical du bruit de la machine.
- Pas de pollution, surtout en travaillant aux intérieurs.
- La câble électrique ne dérange plus pendant des manœuvres de mise en place de la nacelle.
- Utilisable dans des chantiers près d'espaces peuplés ou bureaux, lieux de culte, bibliothèques, lieux d'études, dans des centres historiques ou quartiers résidentiels, dans des lieux étroits, fermés ou pas atteints par le réseau électrique.



DONNÉES TECHNIQUES

LITHIUM-ION



Moteur électrique	2kW/48V
Tension installation électrique	48V-12V
Paquet de batteries au lithium	48V 90Ah
Autonomie à batteries chargées	4-5 h
Chargeur de batteries à bord	220V±30V 50÷60Hz
Chargeur de batteries optionnel	110V±30V 50÷60Hz
Temps de recharge avec batteries totalement déchargées (estimé)	4 h
Temps jusqu'à '80% avec batteries totalement déchargées (estimé)	2 h
N° de recharges possibles	2000 cycles

Capacité	200kg	120kg
Hauteur nacelle (surface de piétement)	10,58m	11,94m
Hauteur max. de travail	12,63m	14,00m
Dimensions panier std	1330x694 H1100 mm	
Ouverture du bras horizontale	5,16m	6,24m
Ouverture du bras max. du travail	5,61m	7,00m
Rotation (non continue)	300°	300°
N° opérateurs	2	1
N° opérateurs avec panier optionnel pour 1 personne	1	1
Jib-type d'articulation	80°(+0°/-80°)	
Inclinaison max. de travail	1°/2,2%	
Poids total en configuration de transport (estimé)	1700kg	
Capacité reservoir huile hydraulique	25 litres	
Pompe double	2x3,15 cm ³	
Pression max. translation/stab	175 bar	
Pression max. partie aérienne	185 bar	
Pente max. admise	24°/53%	
Vitesse max. du vent	12,5 m/s	
Longeur max.	3975 mm	
Largeur chenillard	780-1080 mm	
Hauteur max.	2020 mm	
Angle d'attaque max	18,5°	
Angle de stabilisation max	10°	
Côté base stabilisateurs	2700 mm	

BREVETÉE !